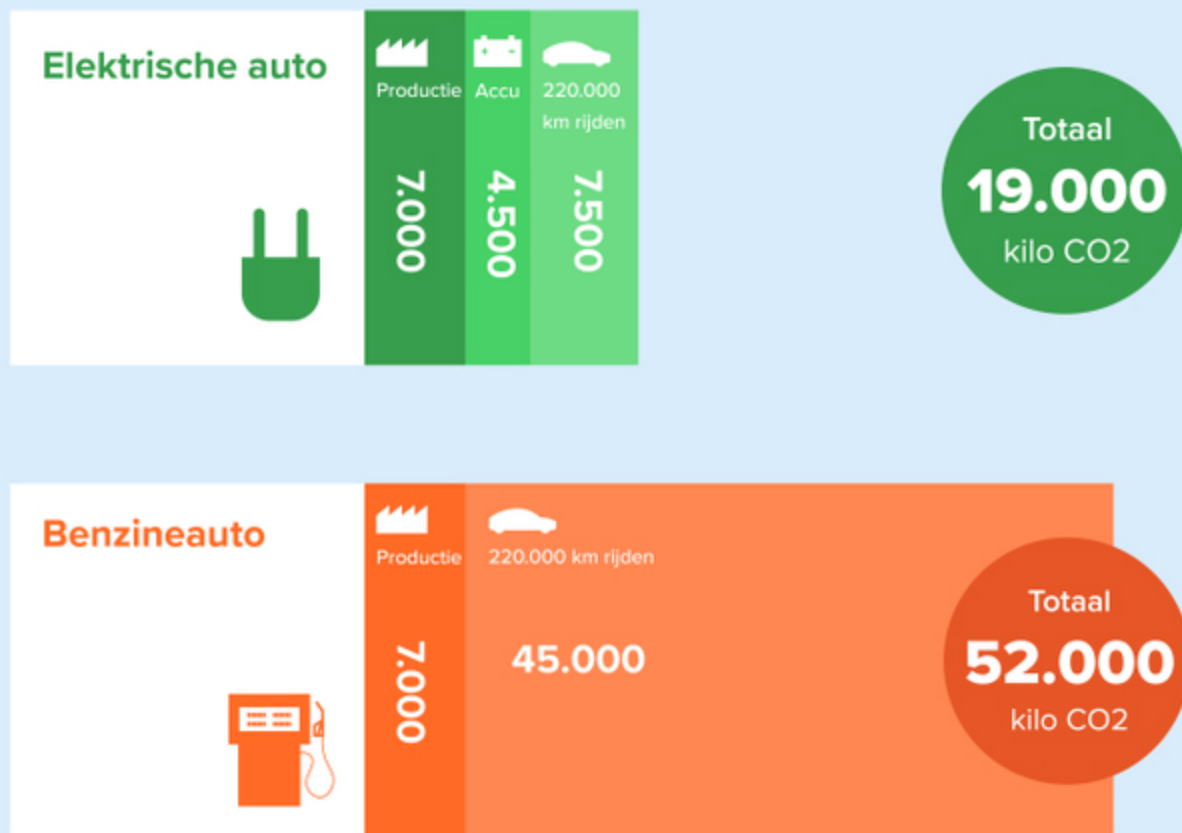


# EEN ELEKTRISCHE AUTO BESPAART OVER ZIJN LEVENSDUUR ONGEVEER 60% CO2

In vergelijking met een benzineauto. Dit is een schatting, op basis van de gemiddelde CO2-emissie voor de stroommix van 2022-2040.



De CO2-uitstoot is berekend voor productie (inclusief accu voor EV), onderhoud en er is een schatting gemaakt van de uitstoot voor het (toekomstige) gebruik van de auto. Het gebruik is gebaseerd op een nieuwe middenklasser die ruim 18 jaar lang 12.000 kilometer per jaar rijdt. Daarbij is voor de EV de CO2-emissiefactor voor de stroommix van 2022-2040 aangehouden (150 gram CO2 / kWh). Deze emissiefactor is gebaseerd op een voorspelling van PBL op basis van voorgenomen beleid voor de Nederlandse grijs-groene stroommix tussen 2022 en 2040.